

Руководство
по использованию программного обеспечения,
прилагаемого к цифровому фотоаппарату CASIO
с жидкокристаллическим дисплеем



CASIO.


Введение

В этом документе описано, как установить программное обеспечение, содержащееся на прилагаемом к фотоаппарату компакт-диске. Прежде, чем приступить к использованию программного обеспечения, внимательно прочитайте это руководство. Обязательно сохраните этот документ, чтобы в дальнейшем иметь возможность при необходимости воспользоваться им.

Внимательно прочитайте руководство по эксплуатации цифрового фотоаппарата.

Руководство по использованию программы загрузки изображений Photo Loader и редактора панорамных сцен Panorama Editor

* *Инструкции по использованию Photo Loader и Panorama Editor поставляются в электронном виде (файл PDF) на прилагаемом компакт-диске. Кроме того, в этом документе описано, как вывести эти руководства по эксплуатации на дисплей вашего компьютера для получения справочной информации.*

 «Чтение руководства по эксплуатации (файл PDF)» на стр. 11, 13.

- Windows и Internet Explorer - зарегистрированные торговые марки корпорации Microsoft Corporation.
- Apple и Macintosh - зарегистрированные торговые марки Apple Computer, Inc.
- IBM PC/AT - зарегистрированная торговая марка корпорации International Business Machines Corporation.
- Acrobat и Acrobat Reader - зарегистрированные торговые марки Adobe Systems Incorporated.
- QuickTime и логотип QuickTime - торговые марки или зарегистрированные торговые марки Apple Computer, Inc. в США и других странах.
- CompactFlash и соответствующий логотип - зарегистрированные торговые марки корпорации SanDisk Corporation.
- Названия других компаний и продуктов - торговые марки или зарегистрированные торговые марки соответствующих компаний.
- Этот документ может быть изменен без уведомления.
- Мы сделали все возможное для того, чтобы обеспечить точность всей представленной здесь информации. Тем не менее, если вы заметите какие-либо ошибки в этом руководстве, или у вас возникнут вопросы, обязательно обратитесь к нам.
- Программы Photo Loader и Panorama Editor разработаны компанией CASIO COMPUTER CO., LTD. Компания CASIO COMPUTER CO., LTD сохраняет за собой все авторские права и другие связанные с ними права, кроме тех, которые описаны выше.
- Не разрешается частично или полностью копировать этот документ без соответствующего разрешения.
- Компания не несет никакой ответственности за какой бы то ни было ущерб или убытки, понесенные в результате использования программ Photo Loader и Panorama Editor, и не отвечает на претензии со стороны третьих лиц.

Прилагаемый компакт-диск

На прилагаемом компакт-диске имеется следующее программное обеспечение.

Для Windows 95/98/NT и Macintosh

- **Драйвер USB**

Эта программа обеспечивает связь между компьютером и цифровым фотоаппаратом, которая осуществляется посредством специального кабеля USB, подключаемого к порту USB.

- **Internet Explorer, версия 5 (Windows 95/98/NT), Internet Explorer, версия 4.5 (Macintosh)**

Эта программа просмотра файлов HTML. Изображения, записанные в память при помощи программы загрузки изображений Photo Loader, хранятся в папке с именем «Library» [Библиотека]. Эта программа используется для просмотра на дисплее компьютера изображений, хранящихся в библиотеке. Кроме того, ее можно использовать для вывода на дисплей компьютера изображений, сохраненных в памяти с использованием функции просмотра содержимого платы памяти фотоаппарата.

- **QuickTime 3**

Эта программа позволяет выводить на дисплей компьютера неподвижные и видеоизображения. Она используется для просмотра панорамных сцен (сохраненных в формате QuickTime VR, с расширением «.mov»), созданных редактором панорамных сцен Panorama Editor. Ее можно также использовать для воспроизведения фильмов (файлы с расширениями «.avi»), снятых при помощи цифрового фотоаппарата.

Сведения о том, как снять фильм, содержатся в руководстве по эксплуатации цифрового фотоаппарата.

- **Acrobat Reader 4.0**

Эта программа позволяет считывать электронные документы, хранящиеся в памяти в виде файлов PDF. Она используется также для считывания инструкций по использованию программ Photo Loader и Panorama Editor, содержащихся на прилагаемом компакт-диске.

Для Windows 95/98/NT

- **Photo Loader, версия 1.0**

Эта программа обеспечивает загрузку изображений в виде файлов формата JPEG с цифрового фотоаппарата в компьютер.

- **Panorama Editor, версия 1.0**

Эта программа создает и воспроизводит панорамные сцены путем редактирования данных изображений.

* Panorama Editor (версия 1.0) и Photo Loader (версия 1.0) работают только в среде

Windows 95/98/NT. На компьютерах Macintosh они не работают.
* Вы можете использовать программу загрузки изображений Photo Loader (версия 1.0) для связи между компьютером и цифровыми фотоаппаратами следующих марок: (интерфейс RS-232C).

- **QV-8000SX/QV-2000UX/QV-2000UX/Tr (с августа 1999)**

Другие цифровые фотоаппараты с этой программой использовать нельзя.

* Windows NT работает с сервисным пакетом 3 или более поздней версии. Мы гарантируем работу только с Windows NT Workstation 4.0.

Операционная среда

Для работы различного программного обеспечения требуется разная операционная среда.

На прилагаемом компакт-диске имеется файл «Readme». Обязательно прочитайте его и ознакомьтесь с требованиями к операционной среде.

Подготовка к установке

Перед тем, как использовать прилагаемое программное обеспечение, его необходимо установить, руководствуясь приведенной ниже таблицей.

Символ о: Имеется x: Отсутствует

Цель (что необходимо сделать)		Компьютер		Программное обеспечение, которое следует установить	Необходимые принадлежности	Примечания
		Windows	Macintosh			
Загрузить изображения	При помощи соединения USB	о	о	Драйвер USB	Специальный кабель USB	
	При помощи последовательного соединения	о	х	Photo Loader	Кабель для передачи данных	❖ При использовании последовательного соединения изображения следует загружать вручную.
	С платы CompactFlash	о	о		Адаптер платы PC: CA-10	❖ Можно использовать с компьютером с гнездом для платы PC.
Работать с изображениями при помощи персонального компьютера	Выполнить автоматическую загрузку изображений в память фотоаппарата и просмотреть их при помощи программы просмотра содержимого платы памяти.	о	х	Photo Loader Internet Explorer QuickTime 3		
	Создать панорамную сцену	о	х	Panorama Editor		
	Просмотреть файл с движущимся изображением (формат "AVI")	о	о	QuickTime 3		
Прочитать руководство по эксплуатации	Прочитать руководство по эксплуатации цифрового фотоаппарата CASIO, программ Photo Loader и Panorama Editor.	о	о	Acrobat Reader 4.0		

- Для разных программ может требоваться разная операционная среда. Прежде, чем приступать к установке программного обеспечения, выполните операции, описанные в разделе «Операционная среда» на стр. 5 данного руководства, чтобы убедиться в наличии необходимой операционной среды.
- Для разных цифровых фотоаппаратов и устройств, подключенных к компьютеру, могут понадобиться различные принадлежности. Внимательно прочитайте руководство по эксплуатации цифрового фотоаппарата, прежде чем приступать к его использованию.

Установка программного обеспечения

Установите на ваш компьютер программное обеспечение, содержащееся на входящем в комплект поставки компакт-диске.

На компакт-диске имеется программное обеспечение на следующих языках:

- английский, французский, немецкий, испанский, итальянский.

Названия папок и файлов зависят от выбранного языка. Прежде, чем приступить к установке, выберите нужный язык программного обеспечения. Имена папок и файлов будут обозначаться в данном руководстве следующим образом:

- **Названия папок на соответствующих языках «zzzzzzzz» будут заменены названиями следующих языков:**

«English» [Английский], «French» [Французский], «German» [Немецкий], «Spanish» [Испанский], «Italian» [Итальянский].

- **Символы, добавляемые к названию файла на каждом из языков «xx»**

Вместо «xx» вы увидите следующие буквы:

«e» - английский, «f» - французский, «g» - немецкий,
«sp» - испанский, «i» - итальянский, «sw» - шведский.

Если вы не найдете папки с нужным вам языком, используйте папку с именем «English» [Английский].

Версия для Windows

1. Установка программного обеспечения (кроме драйвера USB)

Перед установкой программ, указанных в пунктах (1), (4) и (5), мы рекомендуем установить программу - Internet Explorer (3).

(1) Установка Photo Loader

1. Откройте папку «Photo Loader».
2. Откройте папку «zzzzzzzz», а в ней файл «readme.txt».
3. Выполните установку в соответствии с указанной процедурой.

(2) Установка Panorama Editor

1. Откройте папку «Panorama Editor».
2. Откройте папку «zzzzzzzz», а в ней файл «readme.txt».
3. Выполните установку программы Panorama Editor в соответствии с указанной процедурой.

(3) Установка Internet Explorer

1. Откройте папку «Internet Explorer».
2. Откройте папку «zzzzzzzz», а в ней файл «readme_casio.txt».
3. Выполните установку программы Internet Explorer и Outlook Express в соответствии с указанной процедурой.

(4) Установка QuickTime

1. Откройте папку «QuickTime».
2. Откройте папку «zzzzzzzz», а в ней файл «readme_casio.txt».
3. Выполните установку программы QuickTime в соответствии с указанной процедурой.

(5) Установка Acrobat Reader

См. пункт «(1) Подготовка к чтению: установка Acrobat Reader» в разделе 3. «Чтение руководства по эксплуатации» на стр. 13.

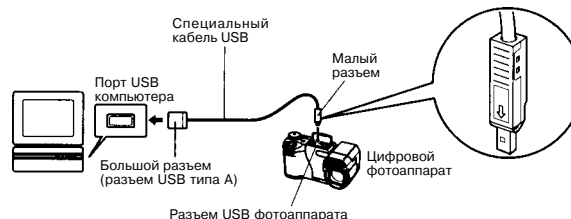
2. Установка драйвера USB

- **Установка драйвера USB и подключение цифрового фотоаппарата к компьютеру**

Для обеспечения связи цифрового фотоаппарата с компьютером при помощи специального кабеля USB необходимо установить на вашем компьютере драйвер USB, имеющийся на прилагаемом компакт-диске. Для установки драйвера USB выполните описанные ниже действия.

Выключите цифровой фотоаппарат. Закройте все открытые приложения на вашем компьютере.

1. Вставьте прилагаемый компакт-диск в дисковод компьютера.
2. Соедините компьютер с цифровым фотоаппаратом при помощи кабеля USB.



Внимание!

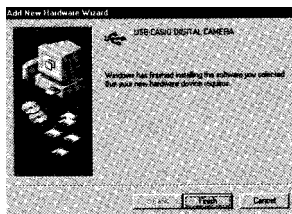
- Правильно повернув штекер разъема, вставьте его в гнездо. Штекер следует вставлять в гнездо до упора.
- Кабель USB не обеспечивает подачу питания на ваш фотоаппарат. Для этого необходимо использовать специальный адаптер переменного тока (в комплект не входит).
- Не отсоединяйте кабель во время работы. В противном случае данные могут быть повреждены.
- Во время установки программного обеспечения в цифровом фотоаппарате обязательно должна быть установлена отформатированная плата памяти.

3. Включите питание цифрового фотоаппарата.

- Подключите кабель и включите фотоаппарат.

4. Как только компьютер обнаружит цифровой фотоаппарат, начнет работу мастер установки нового устройства.

5. Следуйте появляющимся на дисплее инструкциям. В конце операции подключения на дисплее компьютера появится экран завершения установки.



- Для того, чтобы найти нужный драйвер, выберите папку «UsbDriver» на компакт-диске.
- После установки программы необходимо перезагрузить компьютер.

6. Плату памяти, находящаяся в цифровом фотоаппарате, будет рассматриваться компьютером как дисковод.

В дальнейшем, сразу же после соединения компьютера с фотоаппаратом, компьютер будет распознавать плату памяти как дисковод («Removable Disk (H:)» [Съемный диск H:]).



3. Чтение руководства по эксплуатации

(1) Подготовка к считыванию: установка Acrobat Reader

1. Откройте папку «Acrobat Reader».
2. Откройте папку «zzzzzzzz», а в ней файл «readme_casio.txt».
3. Выполните установку программы Acrobat Reader в соответствии с указанной процедурой.

(2) Чтение руководства по эксплуатации: открытие файла PDF при помощи программы Acrobat Reader.

- Чтение руководства по эксплуатации фотоаппарата.

1. Откройте папку «Manual».
2. Откройте папку «Qvcamera», а в ней папку «zzzzzzzz».
3. Откройте файл «camera_xx.pdf».

- Чтение руководства по эксплуатации программы Photo Loader

1. Откройте папку «Manual».
2. Откройте папку «Photo Loader», а в ней папку «zzzzzzzz».
3. Откройте файл «pl_xx.pdf».

- Чтение руководства по эксплуатации программы Panorama Editor

1. Откройте папку «Manual».
2. Откройте папку «Panorama Editor», а в ней папку «zzzzzzzz».
3. Откройте файл «pe_xx.pdf».

Версия для Macintosh

1. Установка программного обеспечения (кроме драйвера USB)

Перед установкой программ, указанных в пунктах (2) и (3), мы рекомендуем установить программу (1) - Internet Explorer.

(1) Установка Internet Explorer и Outlook Express

1. Откройте папку «Internet Explorer».
2. Откройте папку «zzzzzzzz», а в ней файл «Readme_casio.txt».
3. Выполните установку программы Internet Explorer и Outlook Express в соответствии с указанной процедурой.

(2) Установка QuickTime

1. Откройте папку «QuickTime».
2. Откройте папку «zzzzzzzz», а в ней файл «Readme_casio.txt».
3. Выполните установку программы QuickTime в соответствии с указанной процедурой.

(3) Установка Acrobat Reader

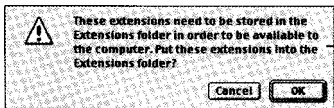
Прочитайте пункт «(1) Подготовка к чтению: установка Acrobat Reader» в разделе 3. Чтение руководства по эксплуатации» на стр. 15.

2. Установка драйвера USB

• Установка драйвера USB и подключение цифрового фотоаппарата к компьютеру

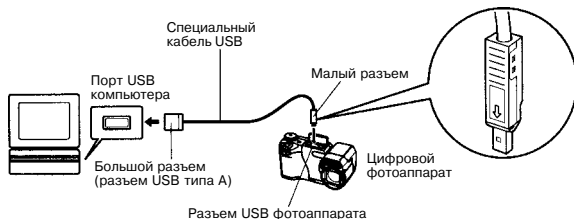
Для обеспечения связи цифрового фотоаппарата с компьютером при помощи специального кабеля USB необходимо установить на вашем компьютере драйвер USB, имеющийся на прилагаемом компакт-диске. Для установки драйвера USB выполните описанные ниже действия.

1. Вставьте прилагаемый компакт-диск в дисковод компьютера.
2. Дважды щелкните мышью по значку жесткого диска, чтобы открыть загрузочный диск.
3. Сделайте видимой папку «System folder» [Системная папка].
4. На компакт-диске откройте папку «UsbDriver».
5. Перетащите мышью файлы «CASIO-USB StorageDriver» и «CASIO-USB StorageClassShim» и поместите их в папку «System folder» [Системная папка].
6. Следуйте появляющимся на экране инструкциям.



{Эти расширения необходимо сохранить в папке «Extensions», чтобы компьютер мог их распознавать. Поместить эти расширения в папку «Extensions»?}

- После установки программы необходимо перезагрузить компьютер.
7. Выполнив запуск операционной системы, необходимо соединить цифровой фотоаппарат с компьютером при помощи кабеля USB.



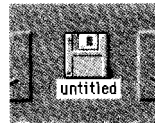
Внимание!

- Правильно повернув штекер разъема, вставьте его в гнездо. Штекер следует вставлять в гнездо до упора.
- Кабель USB не обеспечивает подачу питания на ваш фотоаппарат. Для этого необходимо использовать специальный адаптер переменного тока (в комплект не входит).
- Не отсоединяйте кабель во время работы. В противном случае данные могут быть повреждены.

8. Включите питание цифрового фотоаппарата.

- Подключите кабель и включите фотоаппарат.

9. В дальнейшем компьютер будет распознавать плату памяти как дисконд («Untitled» [Без названия]) сразу же после соединения компьютера с фотоаппаратом.



- Если подключена функция навигации по папкам, то после размещения файла в системной папке эта папка может открыться. Чтобы этого не случилось, быстро отпустите кнопку мыши, и тогда файл не откроется.

3. Чтение руководства по эксплуатации

(1) Подготовка к чтению: установка Acrobat Reader

1. Откройте папку «Acrobat Reader».
2. Откройте папку «zzzzzzzz», а в ней файл «Readme_casio».
3. Выполните установку программы Acrobat Reader в соответствии с указанной процедурой.

(2) Чтение руководства по эксплуатации: открытие файла PDF при помощи программы Acrobat Reader.

- Чтение руководства по эксплуатации фотоаппарата

1. Откройте папку «Manual».
2. Откройте папку «Qvcamera», а в ней папку «zzzzzzzz».
3. Откройте файл «camera_xx.pdf».

Поиск и устранение неисправностей в работе драйвера USB

Если компьютер соединен с цифровым фотоаппаратом при помощи кабеля USB, и компьютер не работает должным образом, внимательно прочитайте указанные ниже инструкции.

* *Сведения, приведенные в этом разделе, применимы только в том случае, если вы подключили фотоаппарат к гнезду USB компьютера при помощи кабеля USB. При подключении фотоаппарата к последовательному порту компьютера эти сведения вам не понадобятся.*

Внимание!

Прежде, чем изменить установки компьютера, запишите старые установки, чтобы в дальнейшем иметь возможность восстановить их. Если вы неправильно измените установку, то компьютер может не загрузиться, или приложения и драйверы не будут работать должным образом. Прежде, чем менять какие-либо установки, внимательно изучите руководство по эксплуатации вашего компьютера. Если у вас возникнут вопросы, касающиеся этого руководства, обратитесь к производителю компьютера.

* *Цифровые фотоаппараты указанных ниже моделей нельзя соединить с компьютером при помощи кабеля USB. Передачу изображений можно осуществлять только через COM-порт (разъем RS-232C) с помощью программного обеспечения QV-LINK. Ниже приведены модели, поддерживающие QV-LINK. QV-10, 10A, 11, 30, 70, 100, 200, 300, 700, 770, 5000SX, 7000SX.*

1. Настройка цифрового фотоаппарата и кабельные соединения

- ◆ Фотоаппарат не включен.
- ◆ Батареи в фотоаппарате сильно разряжены. Если разрядка батарей произойдет во время установки программного обеспечения или при установлении соединения USB, установка может быть не доведена до конца, а данные могут быть повреждены. Поскольку питание системы связи USB осуществляется автономно, оно не подается на фотоаппарат с компьютера через кабель USB. Используйте адаптер переменного тока (в комплект не входит).
- ◆ Не используется специальный кабель USB (нельзя использовать другие кабели USB).
- ◆ Штекер разъема USB не до конца вставлен в гнездо. Проверьте, до конца ли вставлен штекер в гнездо фотоаппарата. Вставьте штекер в гнездо до упора.

2. Проверка специальной утилиты/установок BIOS

На некоторых персональных компьютерах или в системе BIOS со специальными утилитами имеются установки USB. Если установка USB отключена, или ее действие отменено, то, возможно, вам не удастся завершить установку программного обеспечения. В этом случае подключите или введите в действие эту установку BIOS. Внимательно прочитайте инструкции по эксплуатации вашего компьютера, так как подтверждение установок и изменения, которые можно внести в специальную утилиту и BIOS, могут быть различны для разных компьютеров. Если при изучении инструкций по эксплуатации у вас возникнут вопросы, обратитесь за консультацией к производителю вашего компьютера.

3. Если вы используете iMac (Mac OS8.1)

Если вы используете iMac (Mac OS8.1), следует переписать с web-страницы Apple Computer в память компьютера программу «iMac update 1.0» и установить эту программу до установки драйвера USB.

* *Версия «iMac update 1.0» была специально модифицирована компанией Apple Computer, Inc для использования устройств USB на iMac*